

Komponenten in Einzelverpackungen als Rohr-Reparatur-Set mit ausführlicher Anleitung

Beschreibung

Set

fermit-Dichtbandage (25 x 1800 mm) Set 1

Bei kleineren Leckstellen sowie Haarrissen

Bei Rohren bis 35 mm Durchmesser

- 1 x Dichtbandage 25 x 1800 mm
- 1 x Schutzhandschuhe
- 1 x Reparaturanleitung
- In Klarsichtverpackung



fermit-Dichtbandage (50 x 3600 mm) Set 2

Bei kleineren Leckstellen sowie Haarrissen

Bei Rohren ab 35 mm Durchmesser

- 1 x Dichtbandage 50 x 3600 mm
- 1 x Schutzhandschuhe
- 1 x Reparaturanleitung
- In Klarsichtverpackung



fermit-Dichtspachtel Komponente 1 + 2, Set 3

In Verbindung mit der **fermit-Dichtbandage** bei stärkeren Rohren mit höherem Druck und größeren Leckstellen

Zum Ausbessern von Fehlstellen, Löchern und Rissen

- 1 x Dichtspachtel Komponente 1 + 2
- Rührstab, Pinsel, Schutzhandschuhe, Anleitung



fermit -Notfallkoffer

bei Rohrschäden



Erste-Abdicht-Hilfe

Risse, Löcher,
Fehlstellen?
Alles dicht im
Handumdrehen!



Die schnelle, einfache und professionelle Soforthilfe bei Rohrschäden oder zur Vorbereitung von späteren konventionellen Rohrreparaturen.

Ohne Werkzeug
löten oder schweißen.

Doppelt verdienen:

Gut für Ihre Kunden – gut für Ihren Umsatz!

Der **fermit-Notfallkoffer** ist Ihre neue, unverzichtbare Hilfe bei Rohrreparaturen, insbesondere im sanitären Notdienst. Sie helfen schnell und zuverlässig in Fällen, die sonst sehr viel Zeit kosten.

Die Verwendung modernster Materialtechnik macht es jetzt möglich, Rohrreparaturen in kürzester Zeit, auch unter schwierigen Bedingungen, durchzuführen.

Und das Beste: kein Arbeitsanzug, kein Werkzeug, kein Lärm. Gerade in den Abendstunden und am Wochenende ist das ein unschätzbare Vorteil.

Ab sofort helfen Sie auch dann, wenn eigentlich keine Zeit dafür ist.

Und in vielen Fällen ist die Abdichtung mit der **fermit-Dichtbandage** oder der **fermit-Dichtspachtel** Ihre beste Vorbereitung für einen zweiten Termin beim Kunden, um ggf. einen kompletten Rohraustausch vorzunehmen.

Einfach anwenden:

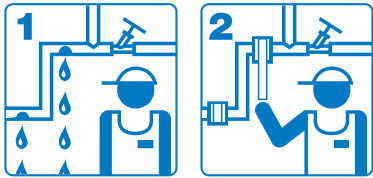
Von Null auf dicht in 30 Minuten!

Bei kleineren Leckstellen wie Haarrissen, undichten Rohrübergängen

Die **fermit-Dichtbandage** besteht aus einem speziellen Polyestergewebe. Durch das Eintauchen in Wasser werden eingearbeitete Kunststoffharze dazu aktiviert mit dem Gewebe zu verschmelzen. Zügig und straff über die Leckstelle gewickelt, härtet sie nach 30 Minuten aus und das Rohr ist wieder voll belastbar. Sie ist geeignet für alle Rohrmaterialien und einsetzbar neben Wasserleitungen auch bei Ölleitungen, im Temperaturbereich von -60 °C bis +270 °C. Die Anwendung der Bandagengröße richtet sich nach dem jeweiligen Rohrdurchmesser. Bandage A für Rohre bis ø 35 mm, Bandage B für Rohre ab ø 35 mm.

Bei größeren Leckstellen wie Löchern, großen Rissen, Fehlstellen

Die **fermit-Dichtspachtel** ist ein schnell aushärtendes Zwei-Komponenten-Material. Sie haftet auf nahezu allen Materialien und ist, selbst bei akutem Wasseraustritt (bis 1 bar), während der Reparatur einsetzbar. Je nach Größe und Form der zu verschließenden Leckstelle wird die Konsistenz der Spachtelmasse gewählt. Ca. 3 Teile Pulver zu 1 Teil Härter ergeben eine zähe, pastöse Konsistenz für das Verschließen von größeren Löchern. Durch die Verwendung von weniger Pulver ist das Material gießfähig und so auch für das Abdichten von tiefen Rissen bestimmt (z.B. undichte Klebestellen bei Kunststoffrohren).



fermit
Dichtspachtel
Für größere Leckstellen
wie Löcher oder Ausbrüche.

fermit
Dichtbandage
Für kleinere Leckstellen
wie Risse oder undichte
Rohrübergänge.



1. Verpackung öffnen.
Bandage ca. 30 Sec. lang in
Wasser (Temp. ca 20 °C) tau-
chen. Leicht durchkneten.



2. Rohr ist drucklos und kalt.
Reparaturstelle ist sauber u.
feucht. Bandage zügig u.
straff umwickeln.
(Dicke 6 mm)



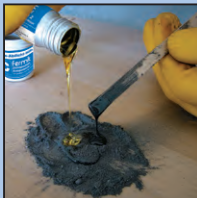
3. Das austretende Harz mit
den Händen in die Bandage
einarbeiten. Bandage dabei
feucht halten.



4. ca. 30 Minuten aushärten
lassen ... und fertig!



1. Bedingung: Reparaturstelle
ist gründlich gereinigt.



2. Beide Komponenten
sorgfältig vermischen.
Verhältnis: Siehe Text o. rechts



3. Um die Reparaturstelle ist
Basisschicht auftragen.



4. Aushärtenden Füllpfropfen
in ausreichender Größe auf
dem Spatel vorformen.



5. Mit dem Spatel fest an-
drücken und einige Minuten
halten.



6. Spatel entfernen. Ggf.
überstehendes Material mit
einer Feile etwas glätten.



7. Neue Portion anmischen
und eine 3-5 mm Schicht
auftragen.



8. Zum Schluss mit der fermit-
Dichtbandage, wie beschrieben,
umwickeln.