

Packungsschneider mit 45 ° Schnitt

Beschreibung:

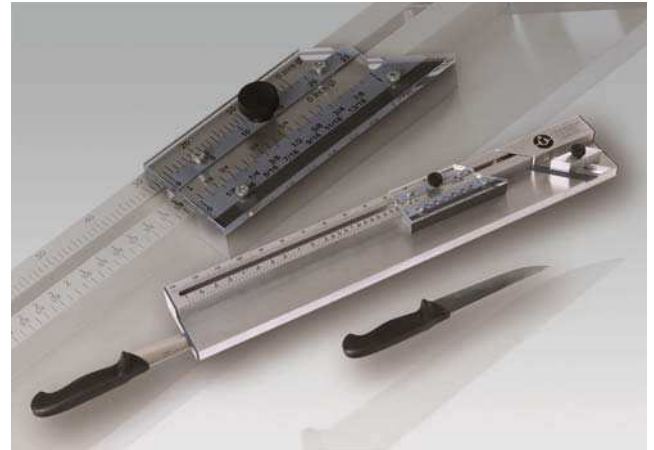
Der Einsatz dieser Vorrichtung erlaubt es, sämtliche Packungsringe von der Spule ohne Verschnitt und Abfall korrekt abzulängen.

Vorteile:

- einfache Handhabung
- präzise Ringzuschnitte
- sehr handlich
- genaue Stoßstellen

Anwendungshinweise:

- Packungsschneider evtl. mit Schraubzwinge befestigen um Verletzungsgefahr zu minimieren !
- Packungsschneider entsprechend dem Packungsquerschnitt und erforderlichem Wellendurchmesser einstellen. Dazu ist die Querschnittmarke des Schiebers mit dem Wellendurchmesser auf der Korpuskala des Gerätes in Übereinstimmung zu bringen.
- Feststellschraube nur leicht anziehen, um den Schieber am Meßpunkt zu arretieren.
- Packungsstrang von der Spule ziehen. Das 45 ° angeschrägte Packungsende in die schräge Anschlagbacke des Schiebers einführen und die Packung flach auf das Gerät so auflegen, dass der natürliche Krümmungsbogen des Packungsstranges durch Fingerdruck satt nach unten gepresst wird. Dies ist wichtig für richtige Schnittausführung und Ringformung!
- Packung mit dem Klemmbügel feststellen, dann schneiden. WICHTIG: Länge des ersten abgelängten Packungsrings auf der Welle kontrollieren (Schnittstellen müssen geschlossen sein, leichtes Spiel zwischen Innendurchmesser des Packungsrings und der Welle ist notwendig).



- 1) Magnethalter für Messer
- 2) Skala für Packungsquerschnitt
- 3) Schieber
- 4) Korpuskala für Wellendurchmesser
- 5) Schneidefläche
- 6) Klemmbügel

